

## Zur Reinsfelder Wanderhütte

Datum: Sonntag, den 20.02.2022  
Uhrzeit: 09:00 Uhr  
Treffpunkt: Reinsfeld, Ortsmitte Richtung Kleinbreitenbach  
An- und Abreise: nur mit PKW möglich; kein örtlicher Nahverkehr vorhanden; Mitfahrtmöglichkeiten ab Arnstadt können organisiert werden.



Route: Reinsfeld, Kettmannshausen, Branchewinda, Reinsfelder Wanderhütte, Blick Kleinbreitenbach, Reinsfeld  
Länge: ca. 10,8 km  
Anstiege: 240 Meter  
Abstiege: 240 Meter

Sehenswertes: **Reinsfeld**  
Der kleine Ort ist ein Ortsteil von Arnstadt und wurde 1209 erstmals urkundlich erwähnt. Er gehörte bis 1919 zum Herrschaftsgebiet des Fürstentums Schwarzburg-Sondershausen.

### **Kettmannshausen**

Im Jahr 1450 wurde der Ort erstmals urkundlich erwähnt. Er bildete eine kleine Exklave und war dem Herzogtum Sachsen-Coburg zugehörig.

### **Sühnekreuz**

In der Nähe der Reinsfelder Wanderhütte steht ein mittelalterliches Steinkreuz. Zur Bedeutung des Kreuzes sind keine Überlieferungen oder Urkunden vorhanden.

### **Reinsfelder Wanderhütte**

Die in der ersten Hälfte des im 20. Jahrhundert beliebte Hütte war einst bewirtschaftet. Der Hirtenwirt aus Reinsfeld, trug täglich den Proviant sowie den Hüttenbedarf über einen steil ansteigenden Zick-Zack-Weg hinauf zur Hütte.

Zwischen 1950 und 1990 gehörte diese Hütte dem Sportverein Lok Arnstadt. Aus diesem Grund ist die Hütte auch unter dem Namen „Lok-Hütte“ bekannt.

Nach 1990 war keine Nutzung mehr vorhanden und die Hütte verfiel.

In den letzten Jahren erfolgten Renovierungsarbeiten an der Hütte und eine zukünftige touristische Nutzung ist geplant.

Versorgung: Versorgung aus dem Rucksack; Einkehrmöglichkeiten sind nicht geplant.

Anmeldung: bis Donnerstag, den 17.02.2022  
per E-Mail an [wander-wolfgang@online.de](mailto:wander-wolfgang@online.de)

Hinweis: Diese Wanderung wird unter Beachtung der bestehenden Corona-Kontaktbeschränkungen durchgeführt. Ein Hygienekonzept liegt vor. Der Corona-Wegweiser des Deutschen Wanderverbandes findet Anwendung. Eine Anmeldung der Veranstaltung beim LRA Ilm-Kreis liegt vor. Alle Teilnehmer werden namentlich erfasst. Diese Erfassung wird nach 4 Wochen vernichtet.

Der Wander- und Freizeitverein e.V. ist ein im Landessportbund Thüringen organisierter Sportverein. Etwaige Personen-, Sach- und Folgeschäden, soweit diese nicht durch Versicherungsleistungen abgedeckt sind, werden nicht gewährt.

Kosten: Es handelt sich um eine vereinsinterne Wanderung. Startgelder für Vereinsmitglieder entfallen. Gäste sind willkommen.

## Wolfgang Nüchter

lizenzierter Wanderführer des Deutschen Wanderverbandes



*Aussichtspunkt an der Reinsfelder Wanderhütte*

*rechts:  
mittelalterliches Sühnekreuz*



*links:  
Landschaft zwischen Kettmannshausen und Branchewinda;  
Blick ins Wipfratal*



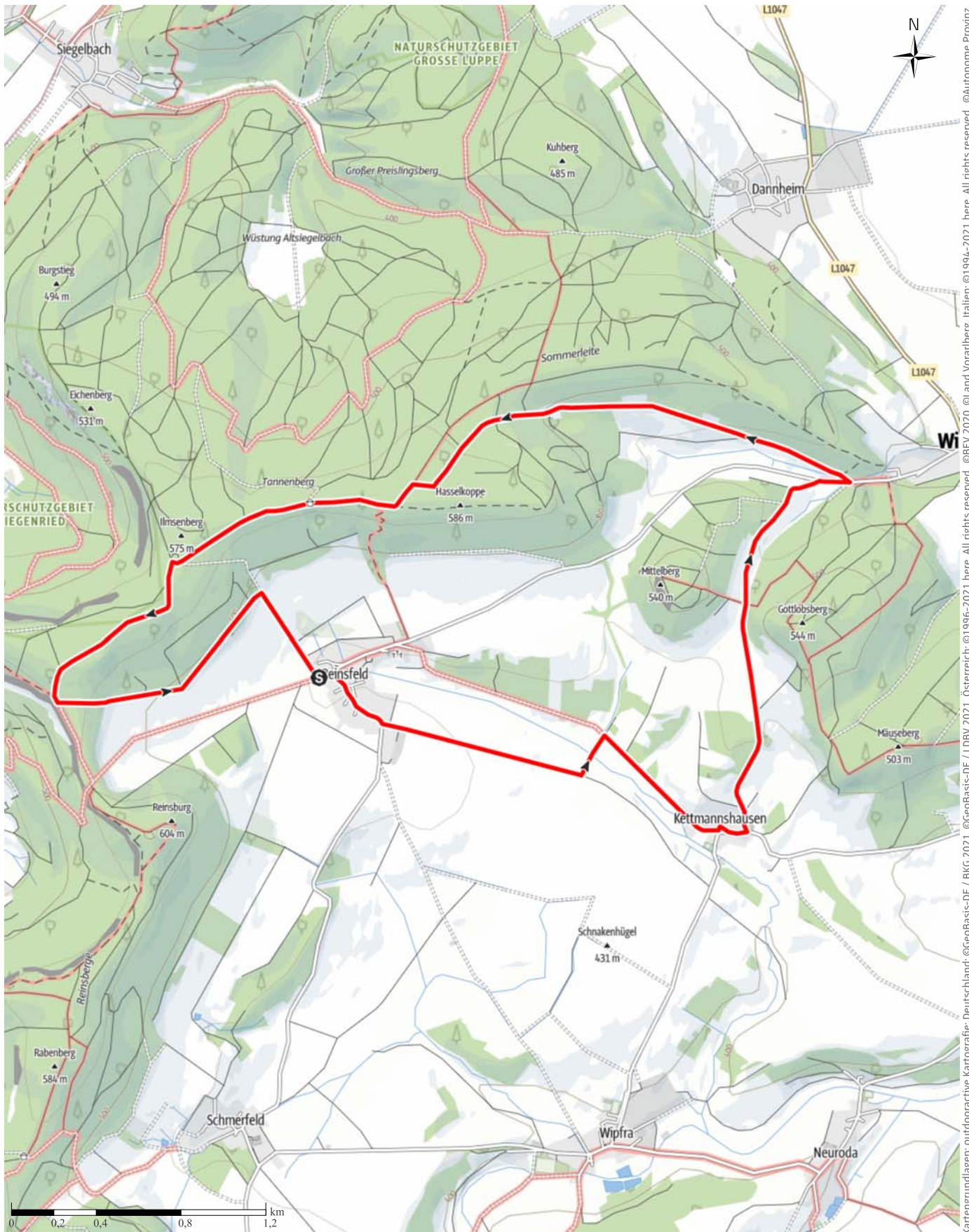


*Reinsberge bei Kleinbreitenbach;  
Blick über Plaue zum Thüringer Wald*



# Rund um Reinsfeld

↔ 10,9 km | ⌚ 3:00 h | ⬆️ 237 m | ⬆️ 237 m | Schwierigkeit -



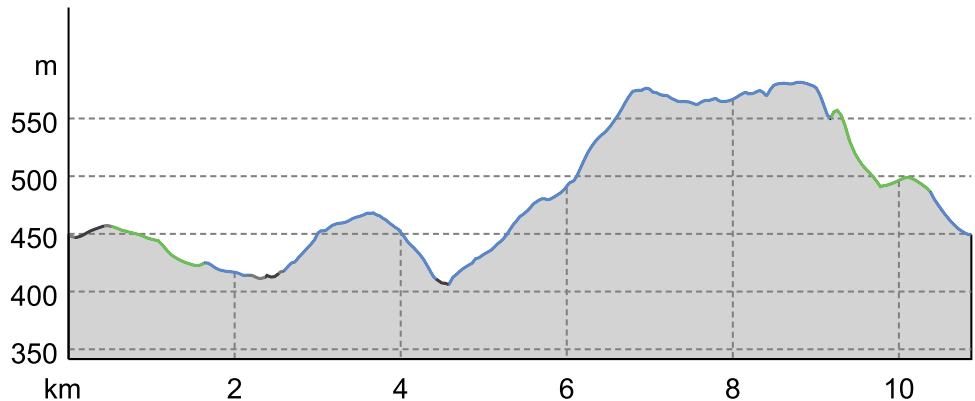
Kartengrundlagen: outdooractive Kartografie; Deutschland: ©GeoBasis-DE / BKG 2021, ©GeoBasis-DE / LDBV 2021, Österreich: ©1996-2021 here. All rights reserved. ©BBV 2020, ©Land Vorarlberg, Italien: ©1994-2021 here. All rights reserved. ©Autonome Provinz Bozen – Südtirol – Abteilung Natur, Landschaft und Raumentwicklung, ©Cartago S.R.L. Kartengrundlagen: outdooractive Kartografie; ©OpenStreetMap (www.openstreetmap.org)

# Rund um Reinsfeld

## Wegart

Asphalt	0,4 km
Schotterweg	7,5 km
Weg	2,3 km
Straße	0,7 km

## Höhenprofil



## Tourdaten

### Wanderung

Strecke	↔	10,9 km
Dauer	🕒	3:00 h
Aufstieg	⬆️	237 m
Abstieg	⬇️	237 m

Schwierigkeit -

Kondition ●●●●●

Technik ●●●●●

Höhenlage

## Beste Jahreszeit

JAN | FEB | MÄR  
 APR | MAI | JUN  
 JUL | AUG | SEP  
 OKT | NOV | DEZ

## Bewertungen

### Autoren

Erlebnis ●●●●●

Landschaft ●●●●●

## Weitere Tourdaten



### Wolfgang Nüchter

Aktualisierung: 28.01.2022



Quelle  
**Thüringer Wald**  
 Bahnhofstr. 4-8  
 98527 Suhl  
 Telefon +49 3681353050  
 Fax +493681353056  
 info@thueringer-wald.com  
 http://www.thueringer-wald.com

## Veronikaberg

### In diesen Schutzgebieten gelten folgende Regeln:

- Bitte nicht abseits der Wege gehen.
- Bitte keinen Lärm machen.
- Bitte keine Hunde frei laufen lassen.
- Bitte keine Drachen und Modellflugzeuge fliegen lassen.
- Bitte keine Steine oder Mineralien sammeln.
- Bitte keine Pilze sammeln.
- Bitte keinen Müll liegen lassen.
- Bitte keine Tiere füttern.
- Bitte nur auf den markierten Flächen zelten.
- Bitte kein offenes Feuer machen.
- Bitte keine Pflanzen pflücken.
- Bitte keine Pflanzen und Tiere aussiedeln.

## Schutzgebiete 🌿

Fauna-Flora-Habitat-Gebiet Große Luppe - Reinsberge - Veronikaberg  
 Vogelschutzgebiet Große Luppe - Reinsberge -

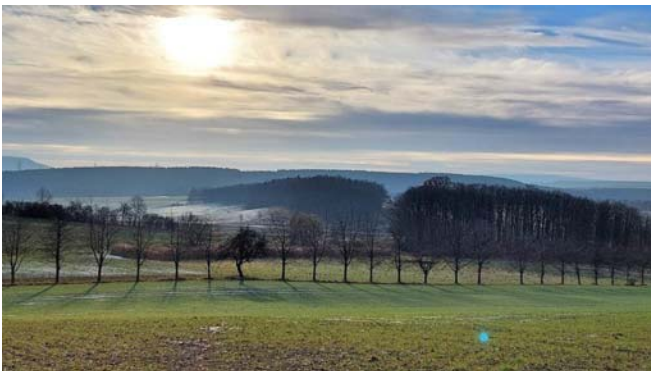


## Rund um Reinsfeld



Reinsfelder Wanderhütte

Foto: Wolfgang Nüchter, Thüringer Wald



Landschaft zw. Kettmannshausen und Branchewinda, Blick ins Wipfratal

Foto: Wolfgang Nüchter, Thüringer Wald



Wanderweg zwischen Kennmannshausen und Branchewinda

Foto: Wolfgang Nüchter, Thüringer Wald



Sühnestein bei Reinsfeld

Foto: Wolfgang Nüchter, Thüringer Wald



Waldkino; Fernblick von Reinsfelder Wanderhütte

Foto: Wolfgang Nüchter, Thüringer Wald



## Rund um Reinsfeld



Blick über Kleinbreitenbach und Plaue zum Thüringer Wald  
Foto: Wolfgang Nüchter, Thüringer Wald



Blick zur Reinsburg vom Wipfralblick  
Foto: Wolfgang Nüchter, Thüringer Wald



Sitzgruppe Nähe Reinsfeld  
Foto: Wolfgang Nüchter, Thüringer Wald