

Rund um Schmiedefeld

Datum: Sonntag, 19.06.2022
Uhrzeit: 09:00 Uhr
Treffpunkt: Schmiedefeld, Sportplatz,
Ruppachstraße/Sportplatzstraße
An- und Abreise: Anreise mit PKW
Route: Sportplatz -
Länge: ca. 10,2 km
Anstiege: 162 Meter
Abstiege: 162 Meter



Schmiedefeld am Rennsteig

Sehenswertes: **Schmiedefeld**

Der Ort wurde 1406 erstmals urkundlich erwähnt. Die Ortsgründung geht auf die Gewinnung und Weiterverarbeitung von Eisenerz zurück. Der Ort zählte im Mittelalter zum Herrschaftsgebiet der Grafen von Henneberg, was auch im Ortswappen zu erkennen ist. Die kleine Siedlung befand sich an mittelalterlichen Handelsstraßen über den Thüringer Wald.

Am 13. Mai 1692 wütete ein Großbrand. Durch dieses wurde ein Großteil des Ortes vernichtet.

Bergbau und Metallindustrie

Zahlreiche Abbaugruben von Eisenerz befanden sich im Umfeld des Ortes. Zur Verhüttung des Erzes wurden große Mengen an Holzkohle benötigt, die von Köhlern vor Ort erzeugt wurden.

Sport

Schmiedefeld ist ein beliebter Wintersportort seit Mitte des 19. Jahrhunderts. Nunmehr steht er im Schatten von Oberhof. Er ist jedoch ein Geheimtipp für Wintersportler, die den großen Trubel meiden.

Seit den 70-er Jahren ist der Ort Zielort des jährlichen Rennsteiglaufes, an dem bis zu 10.000 Läufer teilnehmen.

Versorgung: Versorgung aus dem Rucksack
Einkehr im Bahnhof „Am Rennsteig“

Anmeldung: bis Donnerstag, 16.06.2020
per E-Mail an wander-wolfgang@online.de

Hinweis: Diese Wanderung wird unter Beachtung der bestehenden Corona-Beschränkungen durchgeführt. Ein Hygienekonzept liegt vor. Der Corona-Wegweiser des Deutschen Wanderverbandes findet Anwendung.

Der Wander- und Freizeitverein e.V. ist ein im Landessportbund Thüringen organisierter Sportverein. Etwaige Personen-, Sach- und Folgeschäden, soweit diese nicht durch Versicherungsleistungen abgedeckt sind, werden nicht gewährt.

Kosten: Es handelt sich um eine vereinsinterne Wanderung. Startgelder für Vereinsmitglieder entfallen. Gäste werden gebeten, ein Startgeld von 3 Euro zu entrichten.

Wolfgang Nüchter

lizenzierter Wanderführer des Deutschen Wanderverbandes
und Jugendwanderführer der Deutschen Wanderjugend



Wandergruppe zum Thüringer Wandertag 2021

Rund um Schmiedefeld

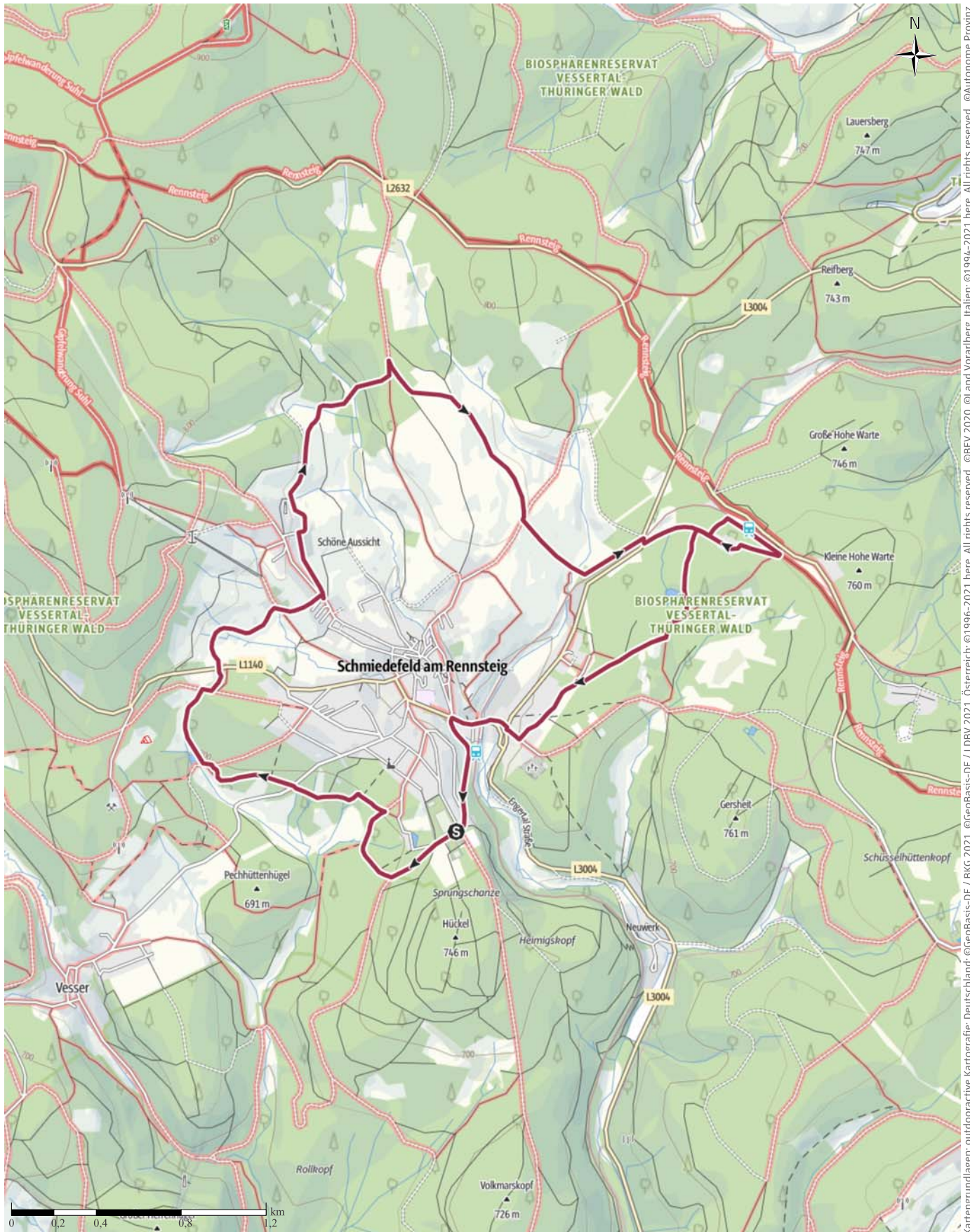
↔ 10,2 km

🕒 2:45 h

▲ 162 m

▼ 162 m

Schwierigkeit leicht



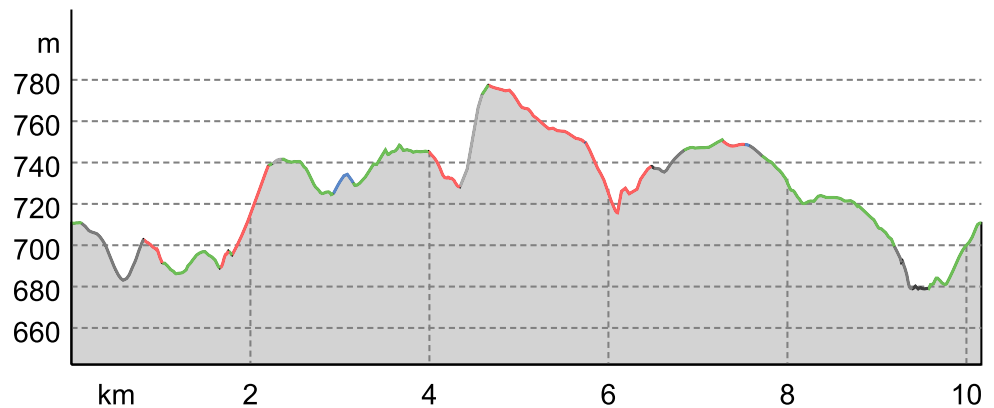
Kartengrundlagen: outdooractive Kartografie; Deutschland: ©GeoBasis-DE / BKG 2021, ©GeoBasis-DE / LDBV 2021, Österreich: ©1996-2021 here. All rights reserved. ©BBEV 2020, ©Land Vorarlberg, Italien: ©1994-2021 here. All rights reserved. ©Autonome Provinz Bozen – Südtirol – Abteilung Natur, Landschaft und Raumentwicklung, © Cartago S.R.L. Kartengrundlagen: outdooractive Kartografie; ©OpenStreetMap (www.openstreetmap.org)

Rund um Schmiedefeld

Wegart

Asphalt	1,4 km
Schotterweg	0,3 km
Weg	4,8 km
Pfad	3,1 km
Straße	0,2 km
Unbekannt	0,4 km

Höhenprofil





Tourdaten


Wanderung

Strecke	↔	10,2 km
Dauer	🕒	2:45 h
Aufstieg	⬆️	162 m
Abstieg	⬇️	162 m

Schwierigkeit **leicht**

Kondition 

Technik 

Höhenlage  778 m
679 m

Beste Jahreszeit

JAN	FEB	MÄR
APR	MAI	JUN
JUL	AUG	SEP
OKT	NOV	DEZ

Bewertungen

Autoren

Erlebnis 

Landschaft 

Community

Weitere Tourdaten

Auszeichnungen

 Rundtour

 Einkehrmöglichkeit

w3w: ///arten.gültige.bekleideten

Ende der Tour

Schmiedefeld, Sportplatz

Tour zum Mitnehmen für iPhone und Android



QR-Code scannen und diese Tour offline speichern, mit Freunden teilen und mehr.

Webseite

<https://out.ac/i9mkdt>



Wolfgang Nüchter

Aktualisierung: 30.05.2022

Rundweg - geführte Wanderung

Wegbeschreibung

Start der Tour

Schmiedefeld, Sportplatz

Koordinaten:

DD: 50.601937, 10.815906

GMS: 50°36'07.0"N 10°48'57.3"E

UTM: 32U 628504 5607134

Rund um Schmiedefeld



Foto: Wolfgang Nüchter, Community



Foto: Wolfgang Nüchter, Community



Foto: Wolfgang Nüchter, Community



Foto: Wolfgang Nüchter, Community



Foto: Wolfgang Nüchter, Community

Rund um Schmiedefeld



Foto: Wolfgang Nüchter, Community